

Bienvenu(e) au lycée ... et dans le choix des spécialités

Si tu es un peu perdu(e) quant aux choix de tes spécialités, alors ce tuto/diapo est fait pour toi !

Tu trouveras toutes les infos utiles et nécessaires à ton orientation.

Ce diapo vient illustrer et reprend les idées essentielles du podcast, donc tu peux écouter et faire défiler les deux en même temps en cliquant ici :



Les spécialités au lycée, qu'est-ce que c'est ?



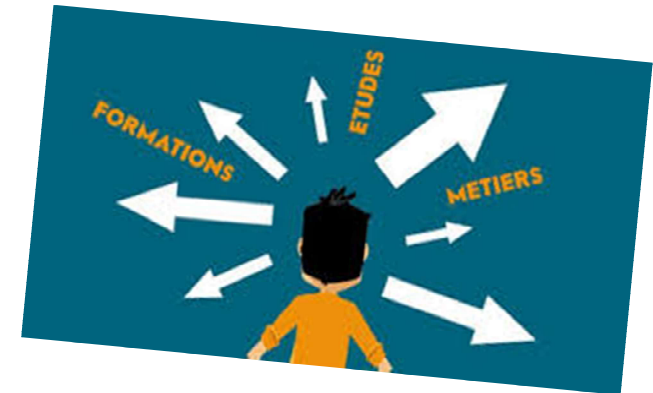
En 2nd : tu devras choisir 3 spécialités que tu vas suivre en classe de 1^{ère}

En 1^{ère} : ces 3 spécialités auront chacune un volume horaire de 4h par semaine, soit 12h au total

En Terminale : seules 2 spécialités sur 3 de la classe de 1^{ère} sont gardées, pour un volume horaire de 6h par spécialité, soit 12h au total

La question de l'orientation

Ce n'est pas toujours facile de trouver quel métier on aimerait exercer plus tard. Il te faut penser à tes goûts, passions, centres d'intérêt, et donc choisir tes spécialités en fonction



2020/2021 : LA LLCE ESPAGNOL



Si par exemple tu aimes la langue espagnole, la littérature et a envie d'approfondir ta culture, alors la spécialité LLCE (Langue, Littérature et Culture Etrangère) est faite pour toi !

C'est une spécialité qui correspond, par exemple, parfaitement aux élèves qui souhaitent, après leur bac, intégrer à l'université une filière LEA (Langues Etrangères Appliquées) ou LLCE pour se spécialiser dans une langue ou deux, mais pas uniquement.

La spécialité LLCE te sera aussi très bénéfique si tu destines ensuite à des métiers dans le domaine du tourisme, du commerce, de l'hôtellerie, ou encore de la traduction.



Pas encore tout à fait convaincu(e) par la LLCE ?

Tu n'es pas encore convaincu(e) à 100% des bénéfices et avantages de cette spécialité?

La spécialité LLCE présente de nombreux autres intérêts. En voici quelques uns :

- Améliorer son niveau de langue
- Enrichir sa compréhension
- Développer sa culture générale
- Préparer à la mobilité dans un espace européen
- Découvrir d'autres cultures
- Développer ou renforcer le goût de lire en langue étrangère

Conclusion :

Vous l'aurez compris, la LLCE s'adresse avant tout à celles et ceux qui aiment la langue espagnole, s'intéressent à sa culture, son Histoire et sa littérature.

Le déroulement des cours

- Au programme :

-> lecture de 2 œuvres complètes, accompagnées d'autres extraits et documents annexes. On s'intéressera à des auteurs classiques et contemporains.

-> analyse de l'image : via des extraits d'œuvres filmiques par exemple, ce qui permet d'acquérir des compétences dans l'audiovisuel également

Chaque élève devra présenter un dossier composé des documents vus en classe, et choisis par l'élève, en lien avec les thématiques au programme.

Les thématiques sont au nombre de deux et chacune possède des sous-thématiques, comme l'illustre le tableau suivant :

Circulation des hommes et circulation des idées	Diversité du monde hispanophone
Voyages et exils	Pluralité des espaces, pluralité des langues
Mémoires : écrire l'Histoire, écrire son histoire	Altérités et cohabitations
Échanges et transmissions	Métissages et syncrétisme

Nous espérons que ce petit diapo, illustrant le podcast, t'aura convaincu(e) et aura répondu à toutes tes questions concernant la spécialité LLCE en langue espagnole.

Si c'est le cas, il ne nous reste plus qu'à te dire :

¡Hasta luego!
¡Adiós!

