

**SCIENCES  
ECONOMIQUES  
ET SOCIALES**

---



# 1. QUE SONT LES S.E.S. ?

SCIENCES ECONOMIQUES ET SOCIALES

=

ECONOMIE

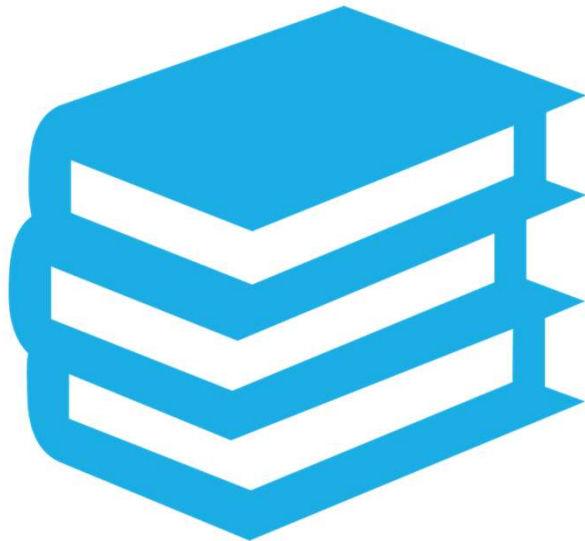
+

SOCIOLOGIE

+

SCIENCES POLITIQUES

# 1. QUE SONT LES S.E.S. ?



- ❖ C'est une « **troisième culture** » en complément des savoirs et humanités classiques, à travers l'accès à « une connaissance raisonnée et expérimentale de la vie sociale ».
- ❖ Matière composite de par ses champs scientifiques de référence :
  - **l'économie ;**
  - **la sociologie ;**
  - **la science politique.**

Mais aussi l'histoire économique et sociale, la démographie, l'ethnologie ou le droit ...

## 2. A QUOI SERVENT LES S.E.S. ?

---





An aerial photograph of a bustling city intersection, likely in Japan, showing a massive crowd of pedestrians crossing a wide street. The scene is filled with modern buildings, including one with a prominent red and white facade, and a multi-level train station structure. The text "LES S.E.S. PERMETTENT DE COMPRENDRE LE MONDE QUI NOUS ENTOURE" is overlaid in white, bold, sans-serif font across the center of the image. A thin white vertical line is positioned to the right of the text.

LES S.E.S. PERMETTENT DE  
COMPRENDRE LE MONDE  
QUI NOUS ENTOURE





LES S.E.S. PERMETTENT DE DÉCRYPTER  
L'ACTUALITÉ

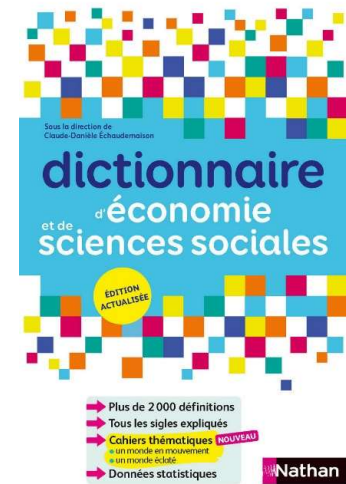




... EN PRENANT DE LA DISTANCE PAR RAPPORT À NOTRE  
PROPRE EXPÉRIENCE ET NOS OPINIONS.

## 2. QUELS SONT LES THÈMES ABORDÉS EN S.E.S.?

---

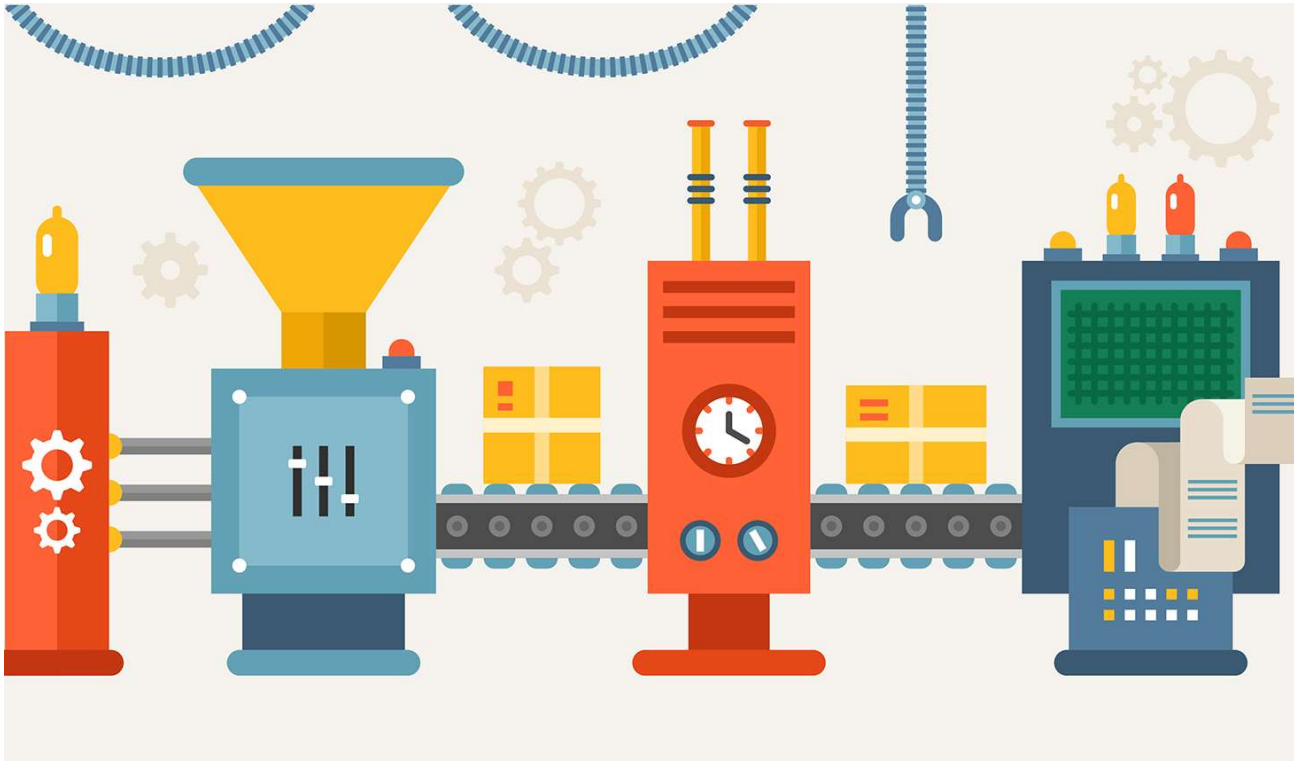




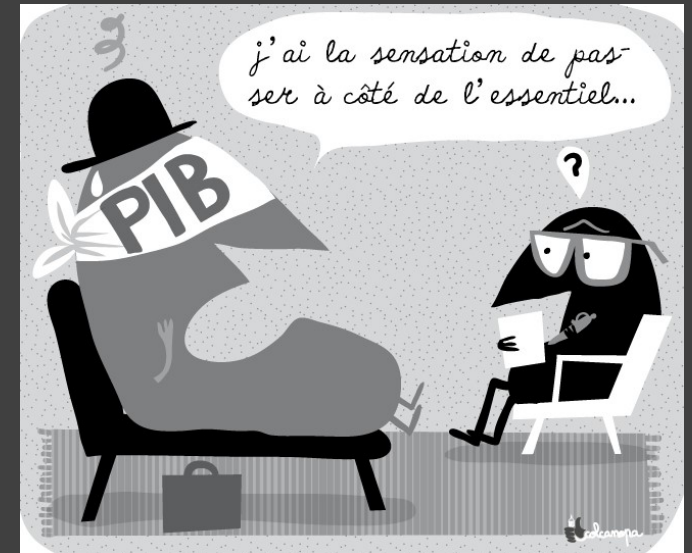
COMMENT LES ÉCONOMISTES, LES SOCIOLOGUES ET LES  
POLITISTES RAISONNENT-ILS ET TRAVAILLENT-ILS ?

ÉMILE  
DURKHEIM





COMMENT CRÉE-T-ON DES RICHESSES  
ET COMMENT LES MESURE-T-ON ?



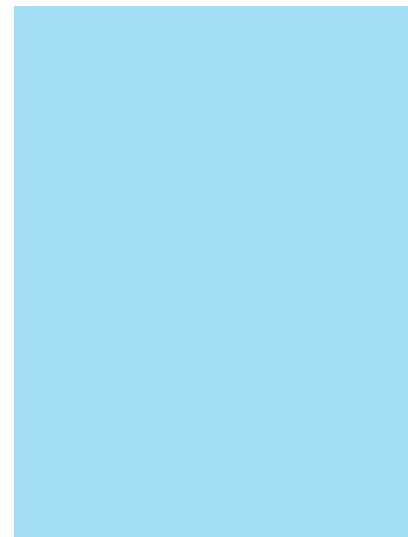
# COMMENT SE FORMENT LES PRIX SUR UN MARCHÉ ?

---





# COMMENT DEVENONS-NOUS DES ACTEURS SOCIAUX ?



# COMMENT S'ORGANISE LA VIE POLITIQUE ?



# QUELLES RELATIONS ENTRE LE DIPLÔME, L'EMPLOI ET LE SALAIRE ?





# MAIS AUSSI ...

- Comment les agents économiques se financent-ils ?
- Qu'est-ce que la monnaie et comment est-elle créée ?
- Comment se construisent et évoluent les liens sociaux ?
- Quels sont les processus sociaux qui contribuent à la déviance ?
- Comment se forme et s'exprime l'opinion publique ?
- Voter : une affaire individuelle ou collective ?
- Comment l'assurance et la protection sociale contribuent-elles à la gestion des risques dans les sociétés développées ?
- Comment les entreprises sont-elles organisées et gouvernées ?



# OU ENCORE ...

- Quels sont les sources et les défis de la croissance économique ?
- Quels sont les fondements du commerce international et de l'internationalisation de la production ?
- Comment lutter contre le chômage ?
- Comment expliquer les crises financières et réguler le système financier ?
- Quelles politiques économiques dans le cadre européen ?
- Comment est structurée la société française actuelle ?
- Quelle est l'action de l'École sur les destins individuels et sur l'évolution de la société ?
- Quels sont les caractéristiques contemporaines et les facteurs de la mobilité sociale ?
- Quelles mutations du travail et de l'emploi ?
- Comment expliquer l'engagement politique dans les sociétés démocratiques ?
- Quelles inégalités sont compatibles avec les différentes conceptions de la justice sociale ?
- Quelle action publique pour l'environnement ?



### 3. QUELLES SONT LES MÉTHODES DE COURS EN S.E.S. ?

---





LE COURS SE CONSTRUIT  
AVEC LES ÉLÈVES





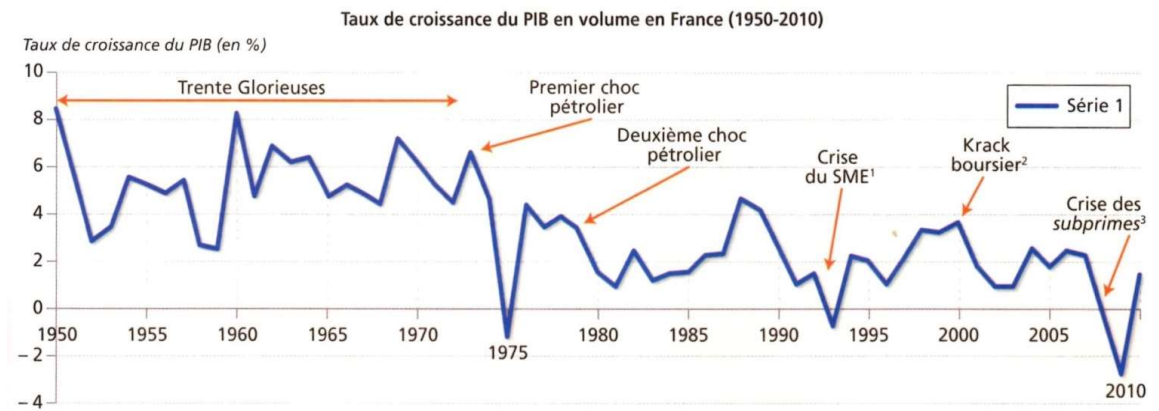
À PARTIR DE TEXTES QUI LES GUIDENT

# DE CARICATURES QU'ILS DÉCORTIQUENT





# DES STATISTIQUES QU'ILS (RE)TRAITENT



## Fluctuations et crises en France de 1950 à 2010

- Notes : 1. Récession due à la crise du système monétaire européen (la France doit maintenir des taux d'intérêt élevés pour éviter le décrochage du franc par rapport au mark).
- 2. Chute brutale du cours des valeurs boursières des entreprises implantées dans les nouvelles technologies.
- 3. Crise bancaire américaine se transmettant rapidement au reste du monde.



DES REPORTAGES QU'ILS  
ANALYSENT

france  
culture



LE REPORTAGE

DE LA RÉDACTION



LES S.E.S. FONT PARTIE DU  
TRONC COMMUN EN CLASSE DE  
SECONDE



1H30 DE S.E.S PAR SEMAINE  
POUR CHAQUE ÉLÈVE DE  
SECONDE

## 4. COMBIEN D'HEURES DE S.E.S. PAR SEMAINE ?



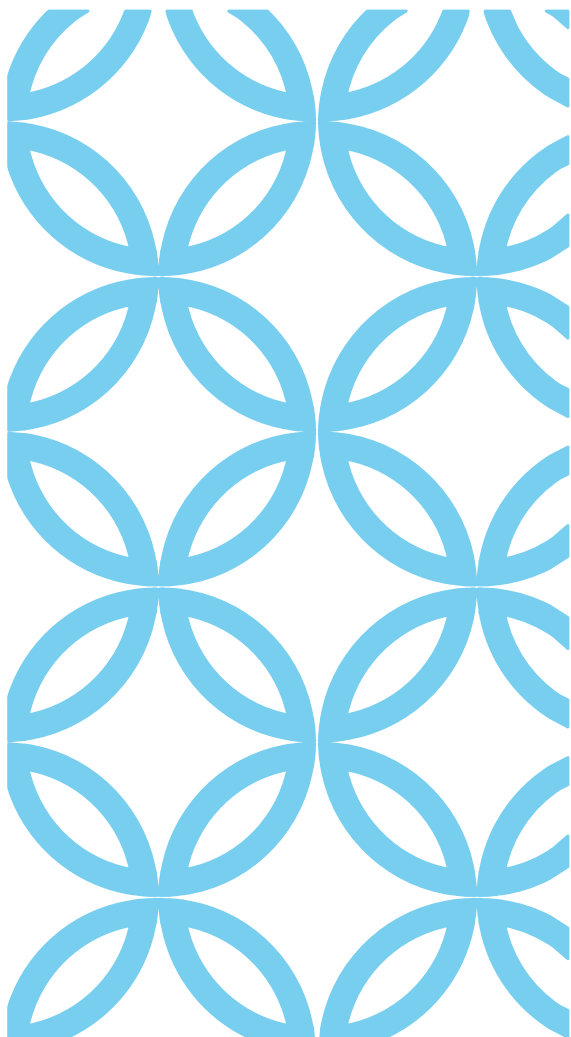
# EN PREMIÈRE ET EN TERMINALE, LES S.E.S. FONT PARTIE DES SPÉCIALITÉS QUE LES ÉLÈVES PEUVENT CHOISIR.



En classe de Première, les élèves choisissent 3 spécialités : parmi celles proposées au lycée Cassini, les S.E.S. qui comptent alors pour 4h.



En classe de Terminale, les élèves retiennent 2 spécialités : parmi celles proposées au lycée Cassini, les S.E.S. qui comptent alors pour 6h.



---

LES S.E.S. RÉPONDENT AU BESOIN DES LYCÉENS D'AVOIR DES OUTILS  
POUR MIEUX COMPRENDRE LE MONDE DANS LEQUEL ILS VIVENT

# LES S.E.S. OFFRENT DES POURSUITES D'ETUDES MULTIPLES



Suivre l'enseignement des S.E.S. offre de nombreux débouchés, et est parfois incontournable :



Economie, commerce ...



Gestion, finance, management, marketing ...



Droit, sciences politiques ...



Communication ;



Carrières sanitaires et sociales ;



Tourisme ;



Journalisme ...



ASSOCIÉES DE  
FAÇON COHÉRENTE  
AVEC D'AUTRES  
SPÉCIALITÉS, LES  
S.E.S. PERMETTENT  
UNE ORIENTATION  
TRÈS DIVERSIFIÉE :

